

◆麻生専門学校グループ presents

TGC KUMAMOTO 2024

by TOKYO GIRLS COLLECTION

弊社はパートナーとして協賛しています

MRhill's 御代志 限定1区画

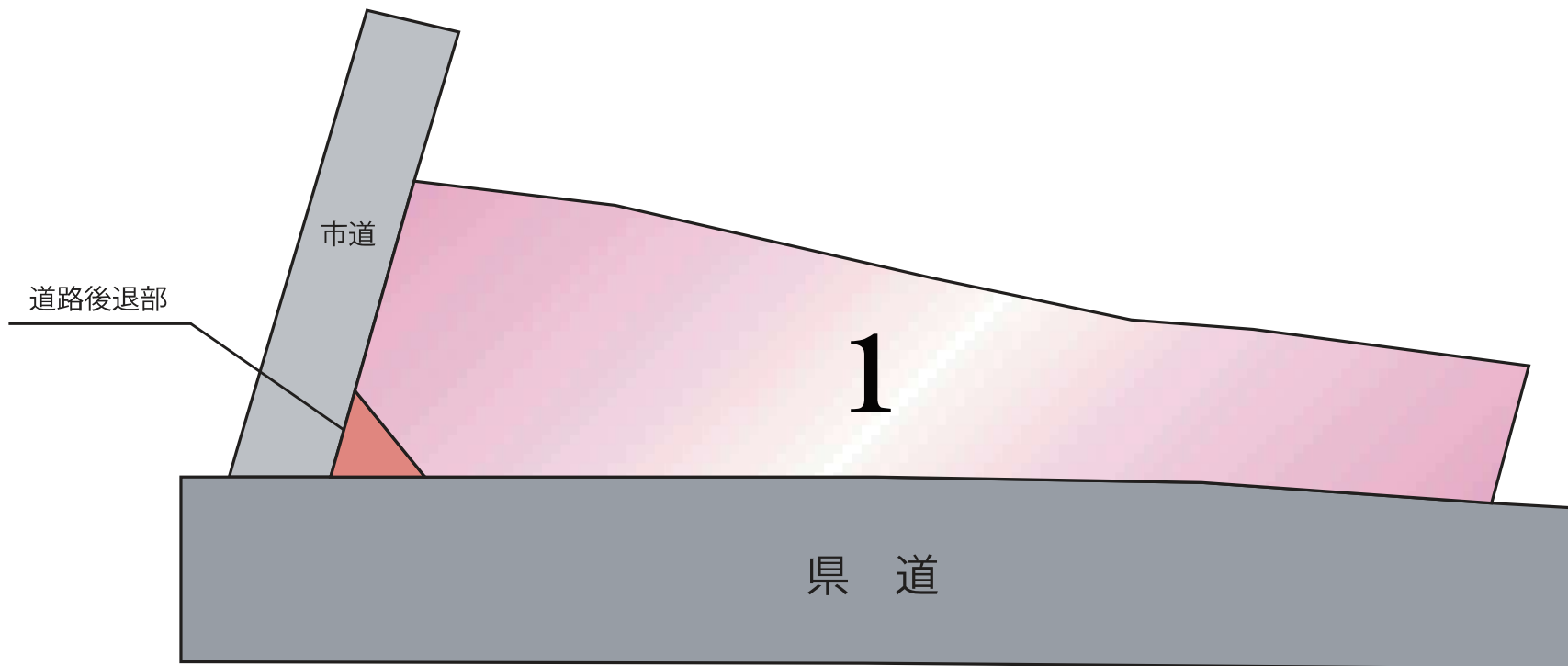
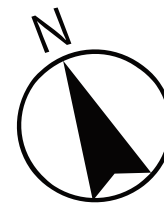
【人気地区御代志にMRシリーズ誕生!!-限定1区画-】

所在地	合志市御代志259番3 付近【ナビ検索】			売買代金 土地面積	354.76㎡(107.31坪)・1,180万円(坪単価10.9万円)		
区域区分	市街化調整区域			①受益者負担 ②水道加入金	①㎡×330円 ②91,000円		
用途地域	無指定			仲介手数料	売買代金×3%+6万円×1.1(税)		
接道	西側:市道 南側:県道			電柱設置箇所	宅地内北西側角		
交通	【バス】灰塚公民館前 徒歩約2分			備考	・必要経費:仲介手数料、水道加入金、受益者負担金 ・司法書士は売主指定 ※建築条件なし		
建ぺい率	70%	容積率	200%	熊本県知事(1)第5535号 株式会社 MR不動産 〒862-0951 熊本市中央区上水前寺1丁目1-31 ↑ホームページ分譲地情報検索♪Instagram→【mr_fudousan】 TEL:096-284-1286 FAX:096-284-1285 ☆MRhill'sシリーズは、弊社が土地の仕入れ→造成→マーケティング→ 価格設定→売買契約決済まで一貫してワンストップでコンサルティングを行ってます 売買物件募集中!スピーディーに売却致します。 査定無料!また、ほしい土地を買い付けに行きます。ご相談下さい。 当社から得た情報をもとに、当該物件の売主または関係者へ接触することを厳禁とします。 なお、接触を確認した場合、その内容次第で損害賠償請求等の法的手段を講じます。			
地目	宅地	引渡時期	R6年2月末				
上水	宅内	下水	宅内				
小学校	西合志中央小	中学校	西合志中				
広告有効期	令和6年6月30日	取引形態	専任				

担当(前田) 携帯:080-2759-4383



MR

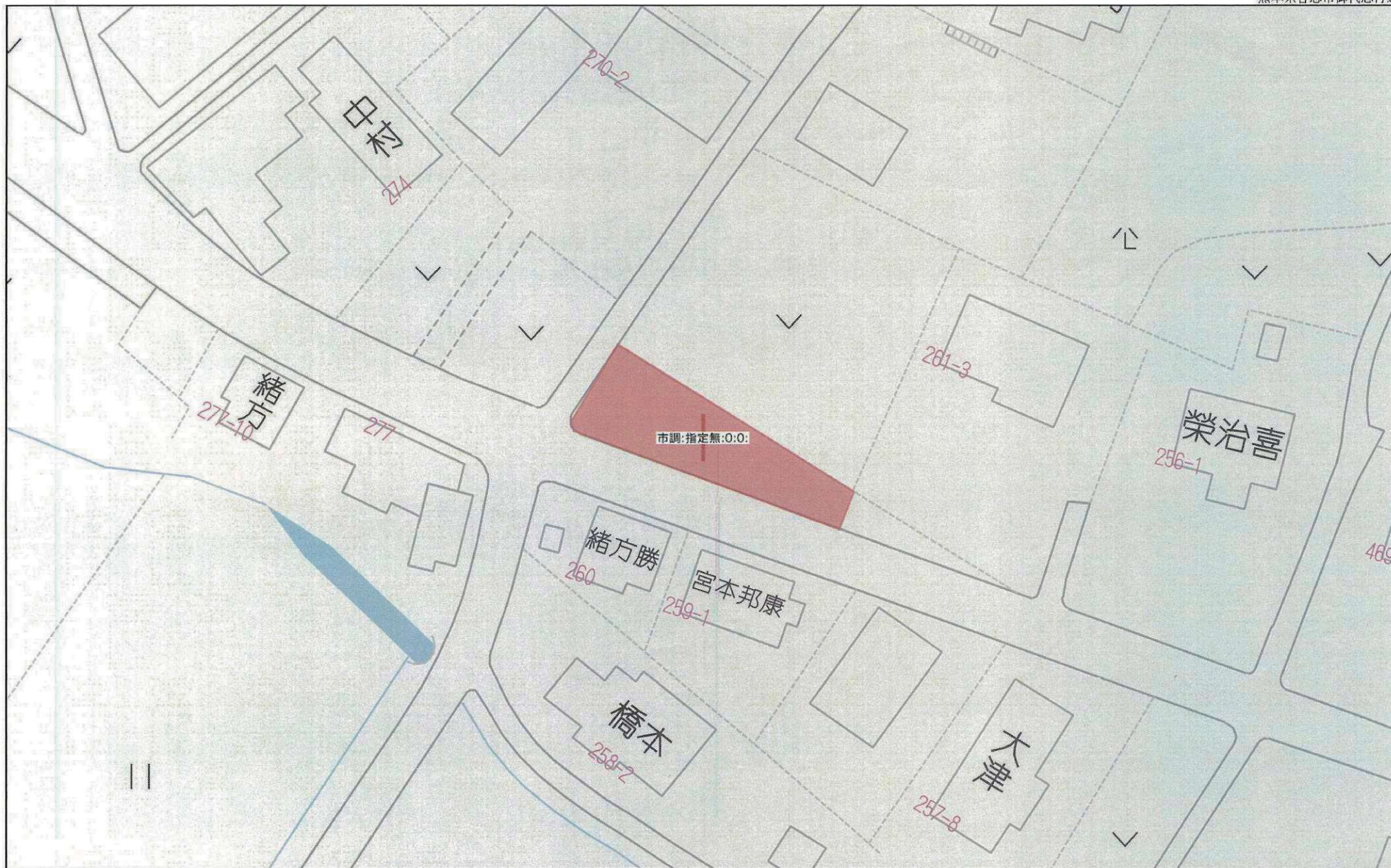


市道

道路後退部

1

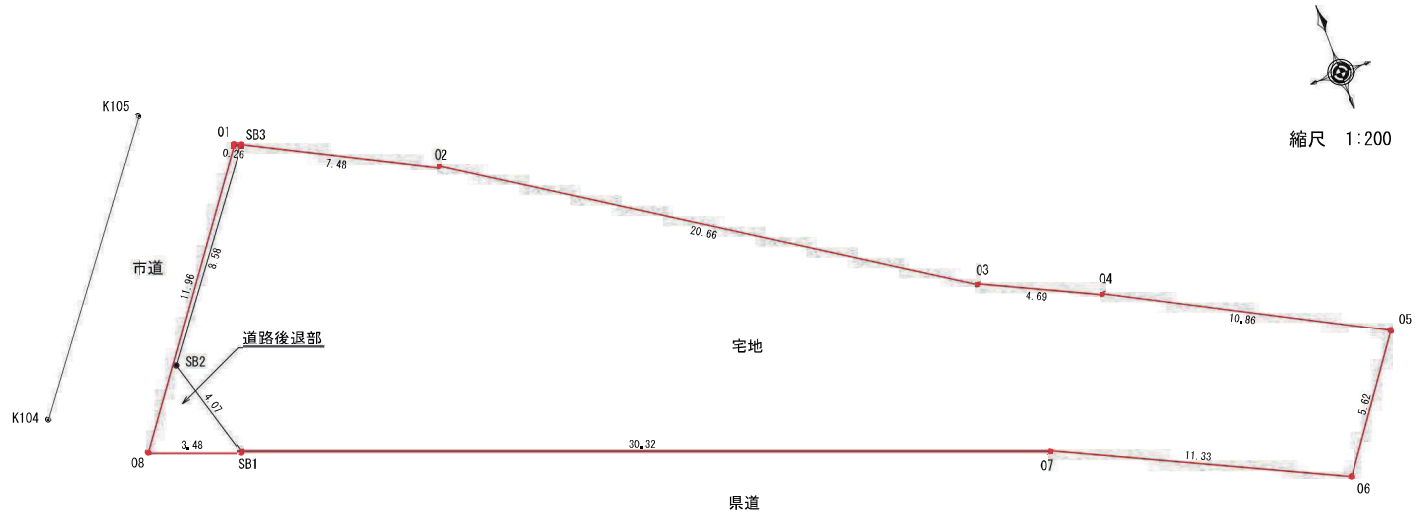
県道



40m

1:652

求積図・求積表



地番	宅地	地目
所有者		
NO	X	Y
SB3	-10151.551	-22813.453
02	-10154.864	-22806.747
03	-10165.903	-22789.284
04	-10167.860	-22785.021
05	-10172.840	-22775.370
06	-10177.419	-22778.591
07	-10172.736	-22788.897
SB1	-10162.346	-22817.385
SB2	-10158.448	-22818.557
合計	709.538687	
1/2	354.7693435	
地積	354.76 m ²	
坪数	107.31 坪	

地番	道路後退部	地目
所有者		
NO	X	Y
SB3	-10151.551	-22813.453
SB2	-10158.448	-22818.557
SB1	-10162.346	-22817.385
08	-10161.154	-22820.654
01	-10151.438	-22813.682
合計	15.009923	
1/2	7.5049615	
地積	7.50 m ²	
坪数	2.27 坪	

地番	面積
宅地	354.76 m ²
道路後退部	7.50 m ²
宅地合計	362.26 m ²

工事名称	合志市御代志字宅地	整理番号
図面名称	求積図・求積表	検印
申請者	株式会社タウン開発	設計
日付	令和5年4月14日	SCALE 1:200
		図面番号